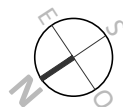
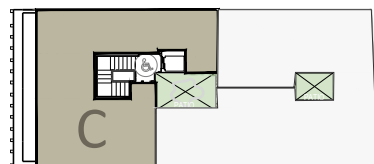
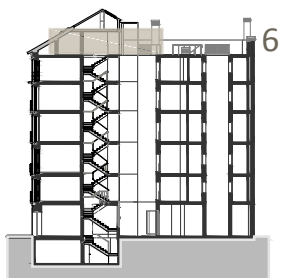




PLANTA 6

SUPERFICIES ÚTILES	
Salón Comedor	20,65 m ²
Cocina	7,78 m ²
Aseo	2,06 m ²
Distribuidor	1,56 m ²
Dormitorio 1	15,44 m ²
Vestidor	2,5 m ²
Baño 1	5,58 m ²

SUPERFICIES ESTIMADAS SUJETO A LIGERAS VARIACIONES EN FUNCIÓN DE EJECUCIÓN DEL PROYECTO EN OBRA



ÁTICO C

PLANTAS 6

DISTRIBUCIÓN

1 DORMITORIO / 1 BAÑO / 1 ASEO / TERRAZA

SUPERFICIES TOTALES

SUPERFICIE CONST.: 66 M²
SUPERFICIE TERRAZA: 30,88 M²