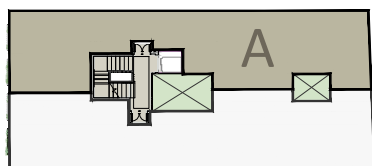
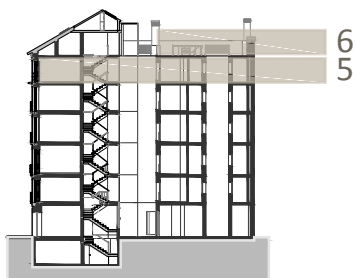


SUPERFICIES ÚTILES

Salón Comedor	28,35 m ²
Cocina	9,79 m ²
Aseo	1,5 m ²
Distribuidor/Escalera	5,13 m ²
Dormitorio 1	12,72 m ²
Dormitorio 2	9,58 m ²
Vestidor	2,94 m ²
Baño 1	4,6 m ²
Baño 2	3,27 m ²

SUPERFICIES ESTIMADAS SUJETO A LIGERAS VARIACIONES EN FUNCIÓN DE EJECUCIÓN DEL PROYECTO EN OBRA



ÁTICO DÚPLEX A

PLANTAS 5 / 6

DISTRIBUCIÓN

2 DORMITORIOS / 2 BAÑOS / 1 ASEO / TERRAZA

SUPERFICIES TOTALES

SUPERFICIE CONST.: 125 M²
 SUPERFICIE TERRAZA: 51,46 M²